



Eftergivelige master i aluminium



Seri Q Sign A/S
Stærmosegårdsvej 30
DK-5230 Odense
Telefon +45 6615 8039
Telefax +45 6615 4043
www.seriqsign.dk

SERI Q SIGN

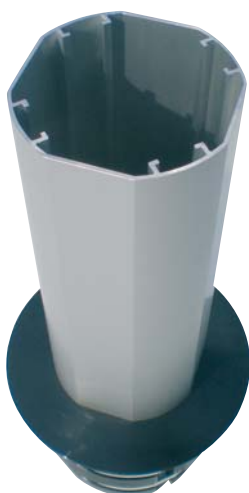
SeriPole - eftergivelige master

i aluminium



Eftergivelige master anvendes, hvor man ønsker at minimere risikoen for personskader ved en eventuel påkørsel.

At masterne er fremstillet i eloxeret aluminium, har åbenlyse fordele.



Masterne er af aluminium, som er et traditionelt metal anvendt i det danske vejmiljø i årtier, og dermed ugiftigt og genanvendelig.

Formen er en ottekant, men cirkulær domineret, og med fire plane sider for montering af udstyr.

Et smukt design, der udstråler kvalitet – til meget fordelagtige priser

Til beregning af dimensioner, i overensstemmelse med EN 12899-1, tilbyder vi et letforståeligt dimensioneringsdiagram.

Se www.seriqsign.dk

Masterne er crash testede og godkendt, både som enkeltmaster, men også i flermastekombinationer i overensstemmelse med EN 12767.



Klassificering:

100, NE, 2, uden skader på kupéen.

SeriPole eftergivelige master leveres i fire størrelser:

- Ø 66 mm
- Ø 110 mm
- Ø 140 mm
- Ø 166 mm

SeriPole masten er utrolig nem at montere i sit fundament, ved hjælp af mellemringen som består af fire kiler, der kan finjustere masten vertikalt.

Masterne er her vist som skiltemaster:
Producers også som belysnings- og signalmaster:

Herved kan samtlige master i et område, have det samme look.

Spørg separat.



SeriPole

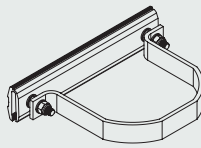
Bestillingsnumre:

Master incl. toplåg, kile- og bundindsats

SP70: 6 m	For mastestr: 66 mm
SP120: 6 m	For mastestr: 110 mm
SP150: 8 m	For mastestr: 140 mm
SP180: 10 m	For mastestr: 166 mm

Kæbebeslag enkelt

21704312	For mastestr: 66 mm
21704313	For mastestr: 110 mm
21704314	For mastestr: 140 mm
21704315	For mastestr: 166 mm



Fundament incl. manchete

90290	For mastestr: 66 mm
90292	For mastestr: 110 mm
90294	For mastestr: 140 mm
90296	For mastestr: 166 mm

