

Færre trafikdræbte med eftergiveligt vejudstyr

Store menneskelige omkostninger, når vejudstyr påkøres, er ofte en realitet. Det kan vi faktisk reducere væsentligt, hvis der anvendes eftergiveligt vejudstyr i stedet for de traditionelle udformninger af vejudstyr, der ofte er at betegne som faste genstande og dermed farlige ved en eventuel påkørsel. Siden 1990'erne har der ganske vist været eftergiveligt vejudstyr på markedet, men det var dengang ofte relativt dyrt i forhold til det kendte og blev derfor ofte fravalgt. Dette har nu ændret sig.

Bo Hansen, Seri Q Sign
bo@seriqsign.dk

Baggrund

Udgivelsen i år 2000 af teststandarden "EN 12767 Passive safety of support structures for road equipment – Requirements, classification and test methods" bevirkede, at der kom ens retningslinjer for test og klassificering af eftergivelige master anvendt til vejbelysning og opsætning af vejtafler. Standarden er sidst revideret i 2007.

I år 2001 udkom standarden "EN 12899-1 Fixed, vertical road traffic signs – Part 1: Fixed signs", hvilket indebar, at masterne nu også kunne CE-mærkes som eftergivelige.



Figur 1. Produktsortiment af SeriPole master.

I starten var der ingen danske skiltefabrikker, der selv producerede eftergivelige master. De blev i stedet importeret primært fra Norge og Sverige.

Med den udvikling, der i de følgende år kom i skiltebranchen, hvor antallet af skiltefabrikker i Danmark blev væsentlig reduceret og kapitalfonde kom til, blev det næsten umuligt at være konkurrencedygtig, når der skulle leveres eftergivelige master, da de skulle købes hjem gennem konkurrenterne.

Udvikling af egne eftergivelige master

Seri Q Sign startede derfor en proces med at udvikle en eftergivelig mast, SeriPole masten, der både kunne anvendes som mast til tavlemontage og mast til vejbelysning.

Det færdigudviklede produktsortiment bestod af dimensionerne Ø66 mm, Ø110 mm, Ø140 mm og Ø160 mm, se figur 1. Ø110 mm, Ø140 mm og Ø160 mm er designet til at kunne forstærkes med indlimede stålstænger for at give en større styrke og stivhed.

SeriPole masterne er af ekstruderet aluminium, hvor overfladen er naturanodiseret. Aluminium er et vedligeholdelsesfrit metal, der er anvendt i det danske vejmiljø i årtier og tilmed genanvendeligt.

Formen af SeriPole masterne er i princippet cirkulær, men med fire plane sider for at lette montering af udstyr. SeriPole masterne monteres i et indstiksfundament, hvilket gør montagen både hurtig og nem.

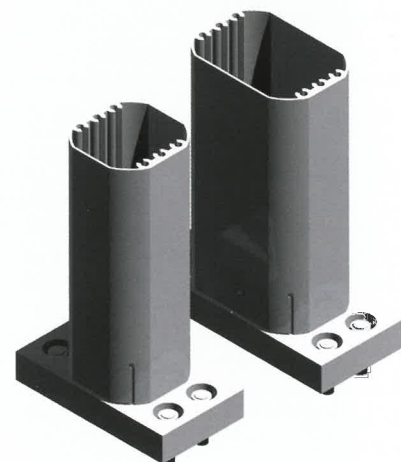
Systemet er dermed særdeles godt gennemtænkt med hensyn til teknik, visu-

elt design, længere levetid, og med et minimalt behov for vedligeholdelse, samt en enkel og ikke mindst problemfri udskiftning ved påkørsel.

Test af master

I 2009 var Seri Q Sign's udviklingen til endebragt, og i april 2010 blev der foretaget en test af masterne i henhold til EN 12767:2007 standarden.

Alle master inkl. master med stålindlæg klarede testen med klassifikationen 100. NE.2, hvor 100 betyder, at masten er testet ved 100 km/h. NE står for, at masterne er af typen "Non Energy absorbing". 2 står for "Occupant safety level", hvilket er den næstbedste klasse.



Figur 2. Produktsortiment af SeriPole BIG master.



Figur 3. Eksempel tavle monteret på en SeriPole BIG 190 x 190 mm.



Figur 4. Samme tavle som figur 3 set fra bagside, hvor tavlemontagen også kan ses.

Masterne er efterfølgende CE-mærket i henhold til EN 12889-1.

Eftergivelig mast med større bæreevne

Selv om SeriPole masterne i første omgang havde en bæreevne på op til 24 kNm for den største mastedimension med indlimede stålstænger, viste det sig, at der var behov for eftergivelige master med en større bæreevne for at kunne være konkur-

rencedygtig på skiltemarkedet.

Seri Q Sign startede derfor endnu en udviklingsproces med SeriPole BIG master med samme ydre formsprog, som de nu velkendte SeriPole master, der i mellemtiden var opsat mange steder på det danske vejnet.

I sommeren 2016 lykkedes at få SeriPole BIG masterne klassificeret som 100. NE.2 master, altså samme klassifikation som de øvrige SeriPole master.

Dimensionen af SeriPole BIG masterne

er 190 x 190 mm og 190 x 280 mm, se figur 2. Momentkapaciteten for den største dimension vil komme til at ligge på omkring 90 kNm, hvilket jo er en betragtelig forøgelse i forhold til de 24 kNm, som var den tidligere grænse for bæreevnen af SeriPole masterne.

De nye SeriPole BIG master er pt. ved at blive CE-mærket lige som de øvrige SeriPole master og er allerede opstillet flere steder i landet til gavn for trafikanternes trafiksikkerhed.

Afrunding

Som nævnt indledningsvis kan mange tragiske ulykker undgås ved at anvende eftergiveligt vejudstyr, herunder eftergivelige master og hermed give en langt bedre trafiksikkerhed, end hvis der ikke anvendes eftergivelige master.

Seri Q Sign er ikke blot et firma, der producerer skilte og andre vejmaterialer. Vi har også en fælles opgave med at vise ansvar for samfundet og dermed medvirke til færre trafikdræbte og tilskadekomne i trafikken.



SR-Gruppen A/S
-den sikre løsning.

SR-Gruppen tilbyder også Remix med udbedring af skader på vejbelægninger m.m.

Er du interesseret i at høre mere om fordelene, se

www.sr-gruppen.dk