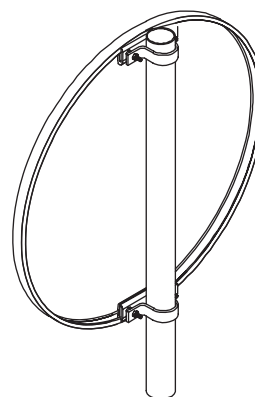
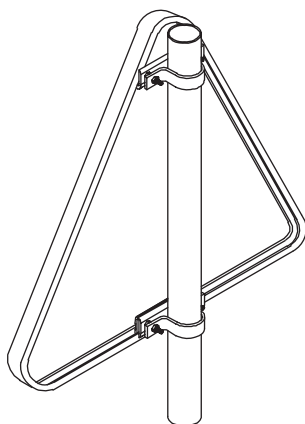


Kantform

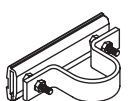
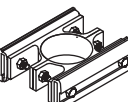
Stander	Bestillingsnummer	Dimensioner (cm)	Bemærkninger
Montering af trekant		Montering af rondel	



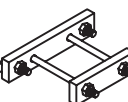


Kantform®

- Kantform er en vejrbestandig aluminiumsprofil af en legering der svarer til Vejdirektoratets vejregler.
- Kantform gør færdselstavler modstandsdygtige over for vandalangreb.
- Kantform sørger for, at tavlen modstår mindre påkørsler og dermed længere levetid for tavlen.
- Kantform er æstetisk og bidrager til venligt miljø i vores byer
- Kantform bliver påsat på fabrikken og giver lynhurtig montering på vejen med de tilhørende beslag, der monteres med et enkelt greb.
- Kantform beslag kan leveres til alle typer standere og til enkelt og dobbelt skiltning
- Kantform monterede tavler opsættes og udskiftes af en enkelt mand og er et endeligt farvel til skruehuller igennem tavlerne.

Kæbebeslag type KFB for tavler med 26, 40 eller 60 mm kantprofil påsat

	KFB (enkelt)	Rørdiameter (mm) 60 76 89 114
	KFB (dobbel)	60 76 89 114

Sideforskydningsbeslag og profiler for orienteringstavler og lign.

	SFB	RHS-dimension (mm) 100x100 120x120 150x150 180x180 200x200
	GLP	Længde efter opgave, Tavlebredde ÷ 20 cm
	GLPC	Clip med bolt for glideprofil pr. 25 cm